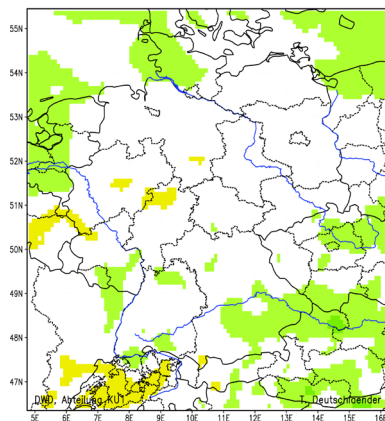


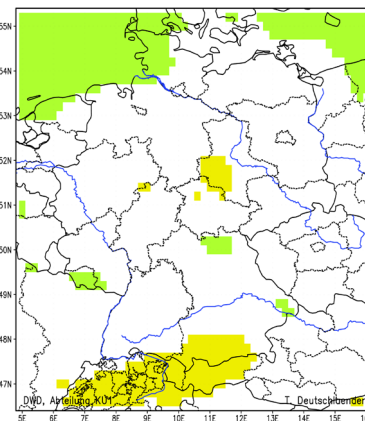
Modellvergleich: mittlere Niederschlagsmenge – Winter

Änderung im Vergleich zu 1971/2000 für 2071/2100 Emissionsszenario A1B für 2021/2050

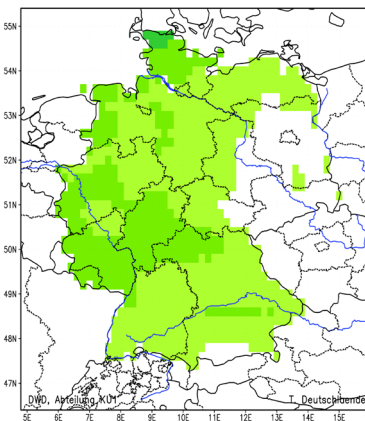
REMO



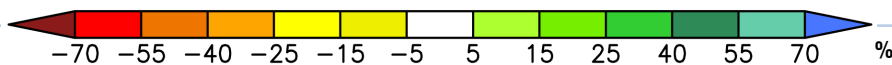
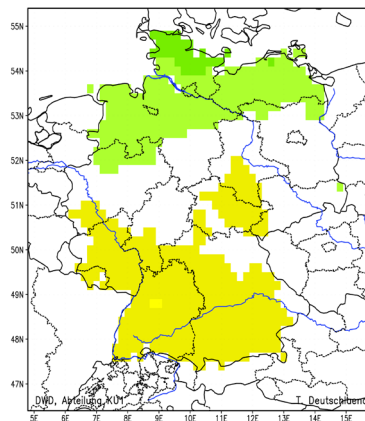
CLM



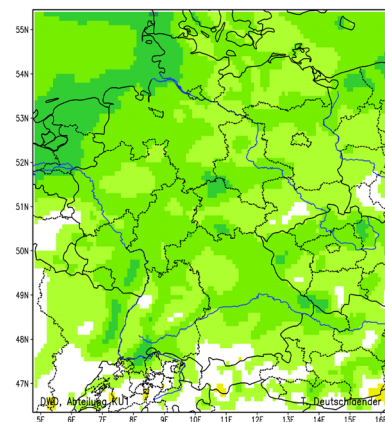
WETTREG



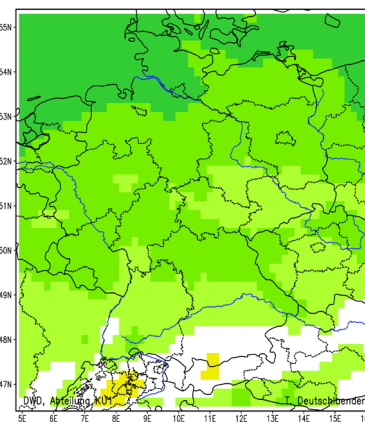
STAR



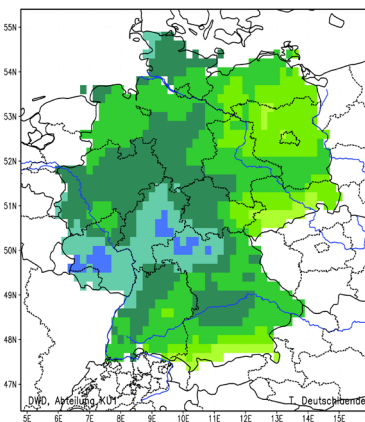
REMO



CLM



WETTREG



STAR

Projektionsrechnung nur bis 2055

Datenquelle: REMO: MPI-M i.A. des Umweltbundesamtes, 2006 | CLM: MPI-M/MaD i.A. des BMBF, 2007 | WETTREG: Meteo Research i.A. des Umweltbundesamtes, 2006 | STAR: PIK Potsdam, 2007

Kontakt: Dr. Thomas Deuschländer • Telefon: +49 (69) 80 62 - 29 62 • E-Mail: Thomas.Deutschlaender@dwd.de
 Anschrift: Deutscher Wetterdienst • Abteilung Klima- und Umweltberatung • Postfach 10 04 65 • 63004 Offenbach

